



500L



500L



TE GUSTA A VOS. LE GUSTA A TU FAMILIA.

EL 500 HA CRECIDO PARA CONVERTIRSE EN EL NUEVO 500L.

Para algunos crecer significa hacerse adultos, para otros simplemente es aumentar su juventud, su personalidad y sus posibilidades.

Para estas personas existe el Fiat **500L**.
Todavía más grande, cada vez más 500.



EL ESTILO ES LA IMAGEN DE LA PERSONALIDAD

El **500L** es el 500 más grande del mundo, y por esta razón no puede prescindir de tener un carácter alegre, un estilo único y detalles exclusivos. El **500L** aumenta el concepto de funcionalidad. Con sus 4,15 metros de largo y 1,78 de ancho y 1,66 de alto, une el espacio y la visibilidad de un monovolumen a la practicidad de un city car.

1 GRUPOS ÓPTICOS

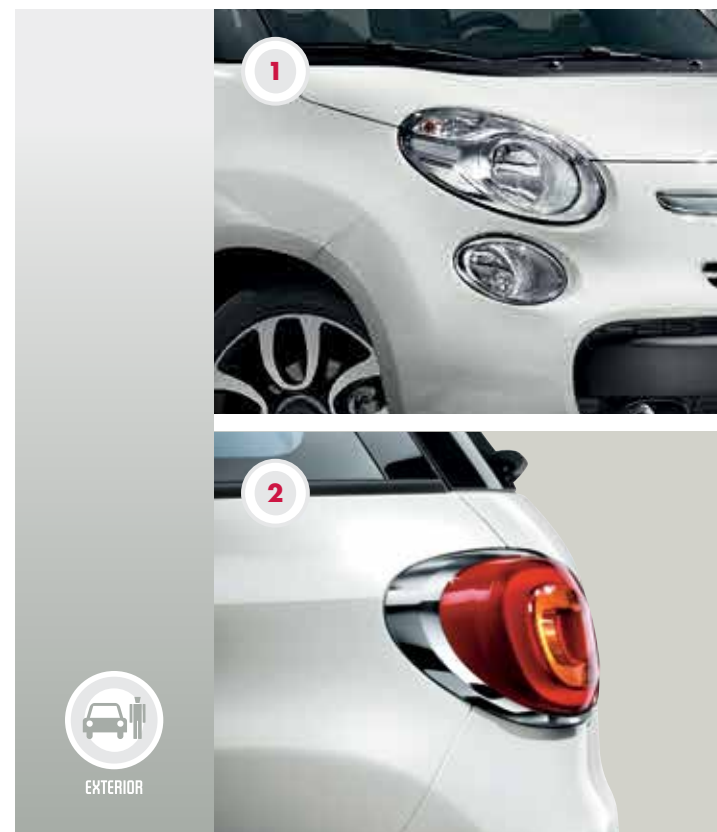
Con el estilo y la personalidad que siempre estuviste buscando y ahora pudiste encontrar.

2 FAROS TRASEROS

Con iluminación LED para que te sientas siempre seguro dónde sea que manejes.

3 MONOVOLUMEN FUNCIONAL

Espacio, visibilidad y practicidad. Tres conceptos exclusivamente desarrollados para darle un estilo único con los detalles más exclusivos.





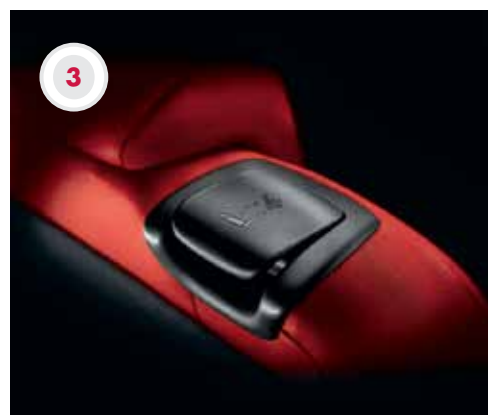




HACER ALGO GRANDE ES AMBICIÓN DE TODOS

Luminoso por dentro, de colores por fuera. Éste es el **500L**. Un gran compañero de viaje con el que podés descubrir el mundo gracias a la amplia zona vidriada alrededor de todo el vehículo y el **techo panorámico de 1,5 m², el más grande de su categoría.**

En cualquier caso, el **500L** es un gran 500, y no puede prescindir de tener una personalidad y un estilo realmente único, que se destaca en detalles como el tablero del mismo color de la carrocería y los tapizados bicolor que recrean la atmósfera típica del mundo 500.



1 AMPLIO TECHO PANORÁMICO

Techo panorámico de 1,5 m² de superficie para que no te pierdas de nada. Porque el camino que recorés es tan importante como la manera en que lo hacés.

2 INTERIOR

Elegante con un delicado diseño retro-moderno. Para que siempre te sientas a gusto dentro del auto. No importa la distancia del viaje, siempre va a ser reconfortante estar dentro de un 500L.

3 ASIENTOS TRASEROS

Rebatibles y deslizables con 8 modalidades diferentes de configuración.



500L

Fiat 500L es un estilo de vida para seguir siendo Cool cuando la familia crece.





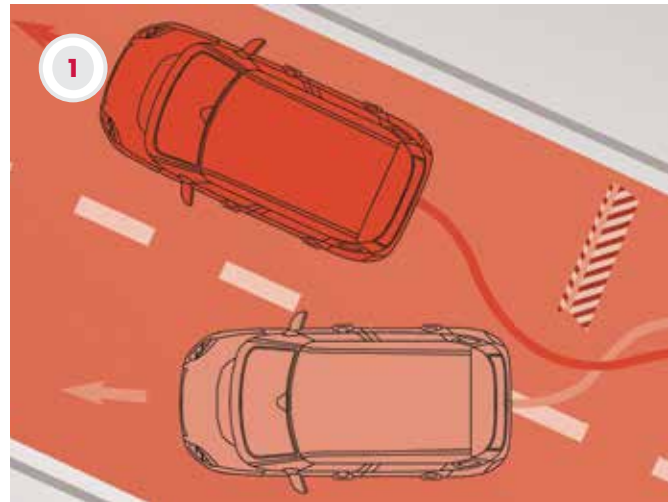
SEGURIDAD



SEGURIDAD

En el **500L** también la seguridad activa y pasiva está garantizada al máximo nivel.

Además de contar con una carrocería diseñada según los parámetros más modernos, ofrece de serie **ABS** con **AEB** (asistente a la frenada de emergencia), el sofisticado **ESP** (control electrónico de estabilidad) que integra las funciones **ASR/MSR**, antideslizamiento en aceleración y deceleración; **Hill Holder**, para facilitar el arranque en pendientes.



1 ABS

Los frenos ABS impiden el bloqueo de las ruedas en frenadas bruscas. Esto impide que el auto no derrape en situaciones de riesgo, garantizando el total control.

2 ESP

El Control de Estabilidad (ESP) detecta una situación de posibles pérdidas de control, interfiriendo el sistema de frenos y devolviendo el control al conductor.

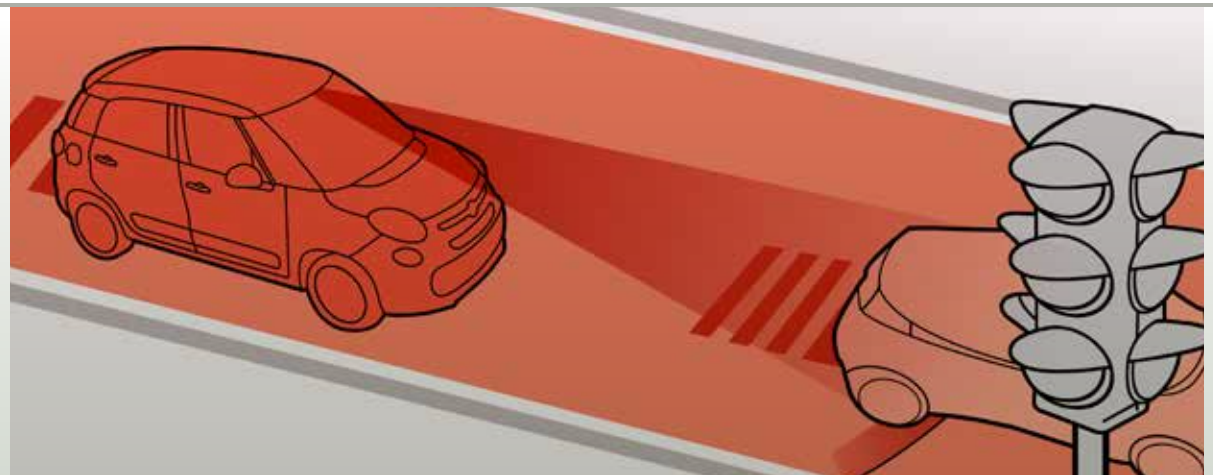
3 SISTEMA DST (DRIVING STEERING TORQUE)

El sistema DST optimiza el funcionamiento del ESP.

CITY BRAKE CONTROL



Es un innovador sistema de ayuda en la conducción, que a velocidades inferiores a 30 km/h, permite detectar obstáculos situados a corta distancia y frenar automáticamente, en el caso que el conductor no lo haga, evitando de esta forma la colisión o reduciendo su gravedad.



TECNOLOGÍA

eco:Drive LIVE

Para viajar de manera ecológica y económica, el **500L** te ofrece un nuevo **eco:Drive Live**, un sistema que monitorea tu forma de conducir, dándote en tiempo real, consejos útiles que te ayudan a reducir el consumo de combustible y las emisiones de gases contaminantes.

Un verdadero personal trainer virtual que te aconseja un comportamiento al volante inteligente y conveniente.



LA APLICACIÓN

Tu personal trainer para conducir de manera virtuosa te espera a bordo: **eco:Drive Live** es la evolución de **eco:Drive™** y está hecho para combinarse con el sistema de infotainment Uconnect, presente por primera vez en el nuevo **FIAT 500L**.

eco:Drive Live sigue y visualiza en tiempo real los 4 parámetros fundamentales de su modo de conducir:



CAMBIO DE MARCHA



ACELERACIÓN



DESACELERACIÓN



VARIACIÓN DE VELOCIDAD

Otorga una puntuación para cada uno de ellos: de una a cinco estrellas. la media de las puntuaciones obtenidas constituye a la determinación del **eco:Index**.

Con **eco:Drive Live** reducir el consumo y la emisión de CO_2 es todavía más fácil. Los íconos que representan los 4 parámetros fundamentales pueden adoptar diferentes colores en función de tu estilo de conducción:

eco:Drive Live guarda en su memoria el resultado de tu última prestación: ¡desafíate a mejorarlos!



Solo se puede mejorar



Consumo y emisiones todavía excesivos



Vas por el buen camino



¡Bien!
Eres un verdadero eco Driver

MOTOR



MOTORIZACIÓN

El **500L** está equipado con un motor de excelentes características y confiabilidad, como lo es el Fire 1.4 16v que eroga una potencia máxima de 95cv y respeta las normas de emisiones europeas más exigentes "Euro 6", además se complementa con una caja de cambios manual de 6 velocidades.



LLANTAS



LLANTAS DE ALEACION



17"



10 RAYOS

TAPIZADOS



INTERIOR



POP STAR
(GRIS OSCURO/ROJO)



POP STAR
(GRIS OSCURO/GRIS CLARO)

COLORES E INTERIORES

El **500L** se comercializa en 7 combinaciones de colores diferentes: 4 plenos (**Bianco Gelato**, **Gris Maestro Metalizado**, **Grigio Moda Metalizado** y **Rosso Passione**) y 3 opciones bicromáticas (**Bianco Gelato con Techo Negro**, **Rosso Passione con Techo Blanco**, **Grigio Moda Metalizado con Techo Blanco**). El color del panel del interior corresponde al color elegido para el exterior y las versiones de tapizado en tonos gris y negro.

PANEL INTERIOR TAPIZADO COLORES





PREMIOS



EURO NCAP advanced
2013 Reward for FIAT City Brake Control



CARACTERÍSTICAS TÉCNICAS

EQUIPAMIENTO PRINCIPAL

FIAT 500 L

MOTOR

Fire 1.4 16v

Nº de cilindros	4 en línea
Cilindrada (cc)	1.368
Nº de válvulas por cilindro	4
Potencia máxima CV (rpm) / r.p.m.	95 (70) / 6.000
Par máxima Nm (kgm) / r.p.m.	127 (12,9) / 4.500
Tipo de distribución	2 ALC (a correa dentada)
Alimentación	Inyección electrónica multipoint
Tipo de combustible	Nafta (grado 2 o 3)
Tipo de dirección	Eléctrica con piñón y cremallera "DUAL DRIVE"
Diámetro de giro (m)	11,1
Llantas	de aleación 17" x 7J
Nuemáticos	225/45 R17"
Suspensión delantera	McPherson con ruedas independientes
Suspensión trasera	De ruedas interconectadas con puente de torsión
Frenos Delanteros: Ø mm	Discos ventilados: 284
Frenos Traseros: Ø mm	Discos: 251
Tracción	Delantera con juntas homocinéticas
Caja de cambios	Manual de 6 marchas
CARROCERIA - DIMENSIONES	
Largo (mm)	4.147
Ancho (mm)	1.784
Alto (mm)	1.665
Distancia entre ejes (mm)	2.612
CAPACIDADES - PESO	
Depósito combustible (litros)	50
Peso en orden de marcha (kg)	1.245
Capacidad del baúl (dm3) (en sus 3 combinaciones)	343/400/1.310
PRESTACIONES	
Velocidad máxima (km/h)	170
Aceleración 0-100 km/h	14,7
Nivel de emisiones	Euro6

CONFORT

Aire acondicionado con climatizador automatizado	S
Apoyabrazos delantero	S
Cruise Control (control de velocidad crucero)	S
Dirección asistida eléctrica dualdrive	S
Levantavidrios eléctricos delanteros y traseros	S
Techo panorámico fijo de grandes dimensiones (1,5 m ²)	O

SEGURIDAD

ABS (Anti-lock Brake System) + EBD (Electronic Brake Distribution)	S
Alarma volumétrica con telecomando	S
Airbags frontales (conductor, acompañante), laterales y de ventana	S
Cierre centralizado + traba automática en movimiento	S
City Brake Control (Sistema de asistencia automática a la frenada)	O
ESP con ASR / MSR + HBA + HILL HOLDER	S
Espejo retrovisor electrocrómico (Automático día/noche)	S
Fijaciones Isofix para sillas de bebé en asiento trasero	S
Sensor de lluvia y crepuscular	S
Sensor de estacionamiento trasero	S

EXTERIOR

Espejos externos color carrocería	S
Faros antiniebla delanteros	S
Llantas de aleación de 17" con neumáticos 225/45	S
Pintura Bi-color y carcasa espejo retrovisor pintados	O

INTERIOR

Asiento conductor regulable en altura	S
Asientos delanteros con regulación lumbar eléctrica	S
Asiento trasero rebatible y deslizables "Fold Tumble System" con 3 apoyacabezas	S
Radio Touchscreen de 5" con Bluetooth y entrada USB	S
Volante de cuero con comando de audio & U-connect integrados	S
Palanca de cambio en cuero	S
Espejo retrovisor para el control puestos traseros	S
Cargo Magic Space regulable en 3 posiciones de altura	S

S: De serie O: Opcional -: No Disponible



SERVICIO AL CLIENTE

CONCESIONARIOS FIAT

Contamos con una gran red de concesionarios para la atención al cliente en todo el país dispuestos a atenderlo en lo que ud. precisa.

ATENCIÓN AL CLIENTE

Estamos a su disposición ante cualquier consulta, llamando a nuestra línea gratuita **0800 777 8000**, los días hábiles de 8:00 a 18:00 hs.

GARANTÍA DE PRODUCTO

Fiat bonifica, para toda la gama, la totalidad del costo del primer servicio del control de su unidad (1 año), así como el total del costo de la mano de obra de la primera revisión anual de la carrocería.

PRONTO FIAT

Las 24 hs., los 365 días del año. Con una sola llamada desde cualquier punto del país o países limítrofes podrá disponer del más completo servicio de asistencia para su vehículo y el viajero. Es totalmente gratuito y pensado para ud. Incluye: asistencia mecánica, traslado de vehículo, hospedaje de pasajeros, asistencia médica, asistencia legal y transmisión de mensajes urgentes, entre otros.

CERTIFICADO ISO 9001

Todas las Concesionarias Fiat cuentan con el Standard de atención al cliente en venta y post-venta otorgado por el DNV (Det Norske Veritas) en su calidad de Ente Certificador Internacional.



La garantía de fábrica del nuevo Fiat 500L es de 3 años o 100.000 km, lo que ocurra primero. Este beneficio lo hará sentirse más respaldado al momento de conducir este modelo.

Para mayor información ingrese a

WWW.FIAT.COM.AR

Este folleto tiene validez limitada en su información y descripciones, y sus imágenes son solamente ilustrativas. Antes de adquirir su vehículo, confirme con su concesionaria la validez de la información. Fiat se reserva el derecho de cambiarlo y/o cancelarlo total o parcialmente en cualquier momento, sin aviso y/o comunicación, sea por razones técnicas y/o comerciales, eliminando, cancelando y/o sustituyendo productos y las respectivas características, así como servicios y garantías. Vehículos de producción Serbia. Fotos no contractuales. Junio 2014.